

# LA GAMME DE COFFRAGES



## HUSSOR

proche de ceux qui construisent

Depuis plus de 35 ans, HUSSOR conçoit, fabrique et commercialise des solutions de coffrages métalliques.

L'ADN de notre marque est la proximité et le service à chaque étape de notre relation avec vous.

L'Homme étant au cœur de nos projets, les produits proposés à nos clients sont le résultat d'innovations et d'une dynamique reconnues par de nombreux acteurs du bâtiment en France et à l'étranger. Nous en sommes fiers.

### LES VALEURS DE LA MARQUE

#### L'INNOVATION

De la conception à la réalisation, nous travaillons à satisfaire aux besoins de sécurité, d'ergonomie et de productivité du matériel HUSSOR. Grâce à un dialogue constructif, créatif et volontaire, instauré entre HUSSOR et ses clients, nous faisons évoluer nos produits et nos services afin de proposer la solution que vous recherchez.

#### L'ENGAGEMENT

La qualité associée au service est une motivation permanente chez HUSSOR et nous voyons l'avenir comme un challenge partagé avec l'ensemble de nos partenaires. Notre engagement se traduit par l'implication de l'entreprise et de ses collaborateurs au quotidien et à tous niveaux envers nos clients. Ensemble, pour vous et avec vous, nous développons les produits et les services dont vous aurez besoin.

#### LA PROXIMITÉ

Pour HUSSOR, l'utilisateur final doit être au cœur des attentions de l'entreprise. Un dialogue permanent entre utilisateurs et concepteurs est la garantie d'une bonne compréhension de vos besoins et permet de trouver des solutions fiables et efficaces.

#### LA PERFORMANCE

Notre recherche permanente de performance vous apporte la garantie d'une créativité, d'un engagement et d'une qualité des produits et des services proposés par HUSSOR. Elle nous conduit à faire évoluer nos produits, nos processus de fabrication et notre organisation.



SCANNEZ MOI

Accédez ici à nos documentations techniques

### LE SERVICE

#### UN RÉSEAU COMMERCIAL PROCHE DE VOUS

Quels que soient vos besoins, en matériels de coffrage, en passerelles de travail ou en équipements de stabilité, contactez notre service commercial. Vous rencontrerez un spécialiste pour étudier, avec vous, le projet dont vous avez la responsabilité et vous proposer des solutions conformes à vos attentes.

#### UNE ASSISTANCE TECHNIQUE RECONNUE

Nos techniciens itinérants interviennent, à votre demande, sur vos chantiers et parcs, pour assister vos opérateurs et les former si nécessaire. Ils peuvent également vous conseiller pour la mise en œuvre des coffrages dans les processus spéciaux correspondant à des architectures originales et difficiles. Notre Bureau Commercial de Lapoutroie est constitué de techniciens, originaires des services techniques de l'Entreprise. Ils disposent d'une solide expertise des études de coffrage, ainsi que du support technique du Bureau d'Études. Vous bénéficiez ainsi de l'expérience de multiples cas particuliers étudiés avec succès depuis plus de 35 années.

#### UNE DOCUMENTATION TECHNIQUE ACCESSIBLE

Nos produits évoluent de façon permanente et continue. Nos documentations techniques les plus récentes sont consultables et disponibles en téléchargement sur le site : [www.hussor.com](http://www.hussor.com).

La Croix d'Orbey  
Z.I. de Hachimette  
BP8  
68650 Lapoutroie - FRANCE  
+33 3 89 78 34 00  
[contact@hussor.com](mailto:contact@hussor.com)

[www.hussor.com](http://www.hussor.com)



HUSSOR  
proche de ceux qui construisent

Coffrages verticaux droits, cintrables  
et modulaires  
Plateformes de travail  
en encorbellement



# LES COFFRAGES DROITS



## CARACTÉRISTIQUES COMMUNES

- Peau coffrante en acier inoxydable (Option)
- Mise en œuvre par un seul opérateur
- Assemblage 2 points rapides et précis
- Matériels colisables et imperdables
- Compatibilité de gammes H12-H10-C12
- Sécurités intégrées
- Ergonomie optimisée
- Voiles Grandes Hauteurs
- Polyvalence Bâtiment et TP

## OPTIONS COMPLÉMENTAIRES

- Élingage au sol
- Écrou Coulissant Intégré (ECI)
- Écrou Débrayable Intégré (EDI)
- Carénage arrière interchangeable (H12)
- Finitions personnalisées

## COFFRAGES H12

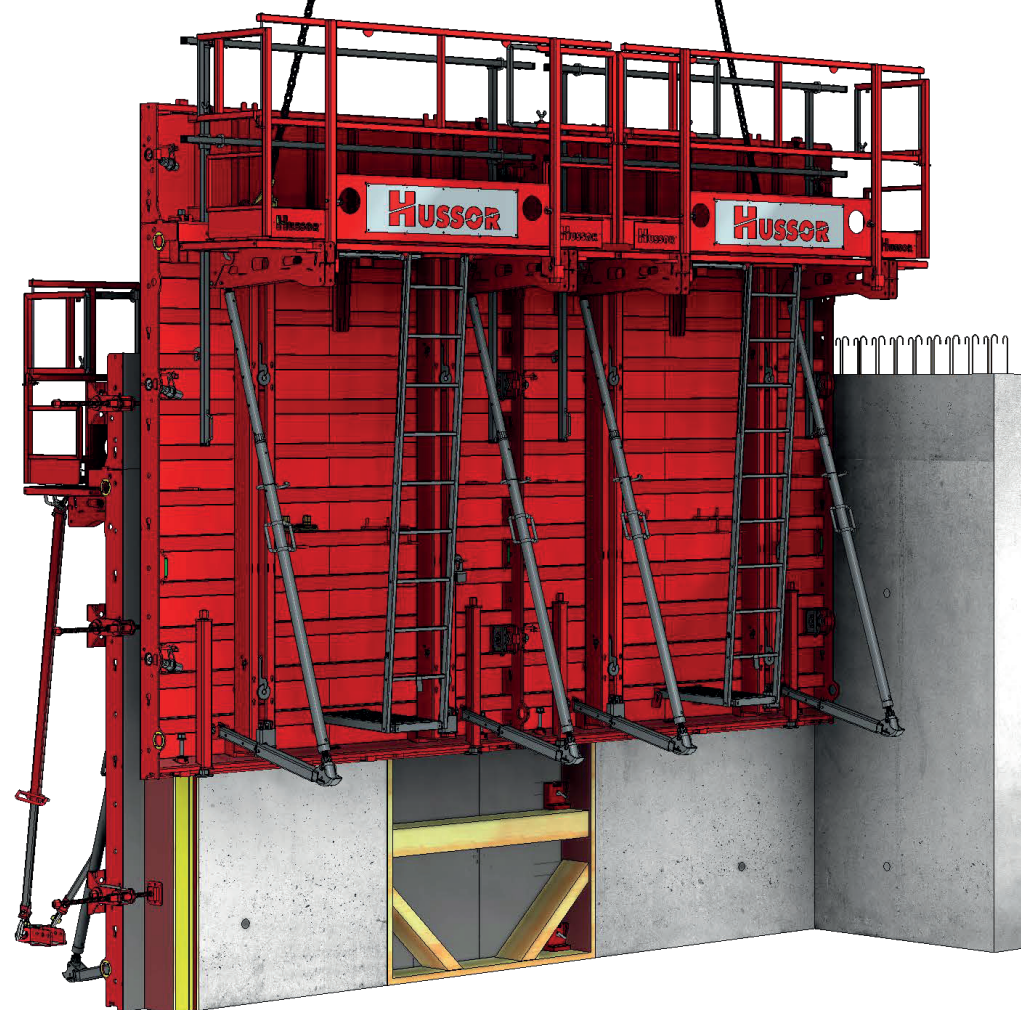
### LA BANCHE 15 T /m<sup>2</sup>

- Pression jusqu'à 15 T/m<sup>2</sup>
- Tôle coffrante d'épaisseur 5mm
- Plateforme autoverrouillée
- Evolutive, ergonomique, économique

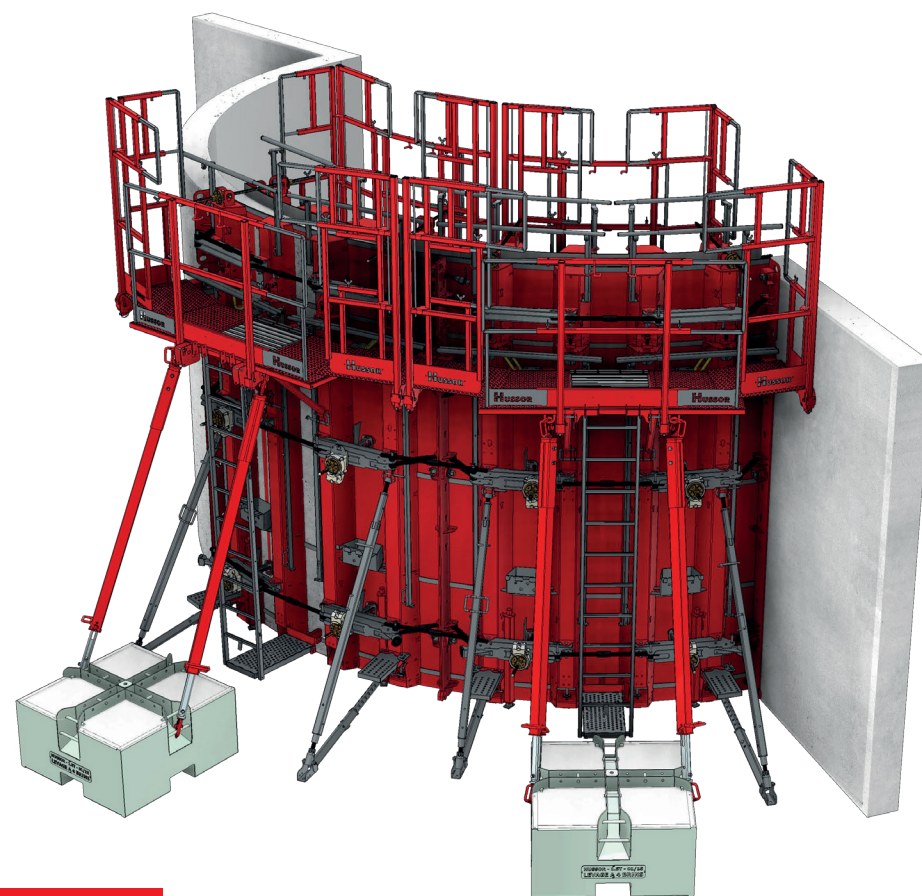
## COFFRAGES H10

### LA BANCHE 10 T /m<sup>2</sup>

- Pression jusqu'à 10 T/m<sup>2</sup>
- Tôle coffrante d'épaisseur 4mm
- Poids optimisé



# LES COFFRAGES CINTRABLES



## COFFRAGES C12

### LA BANCHE COURBE

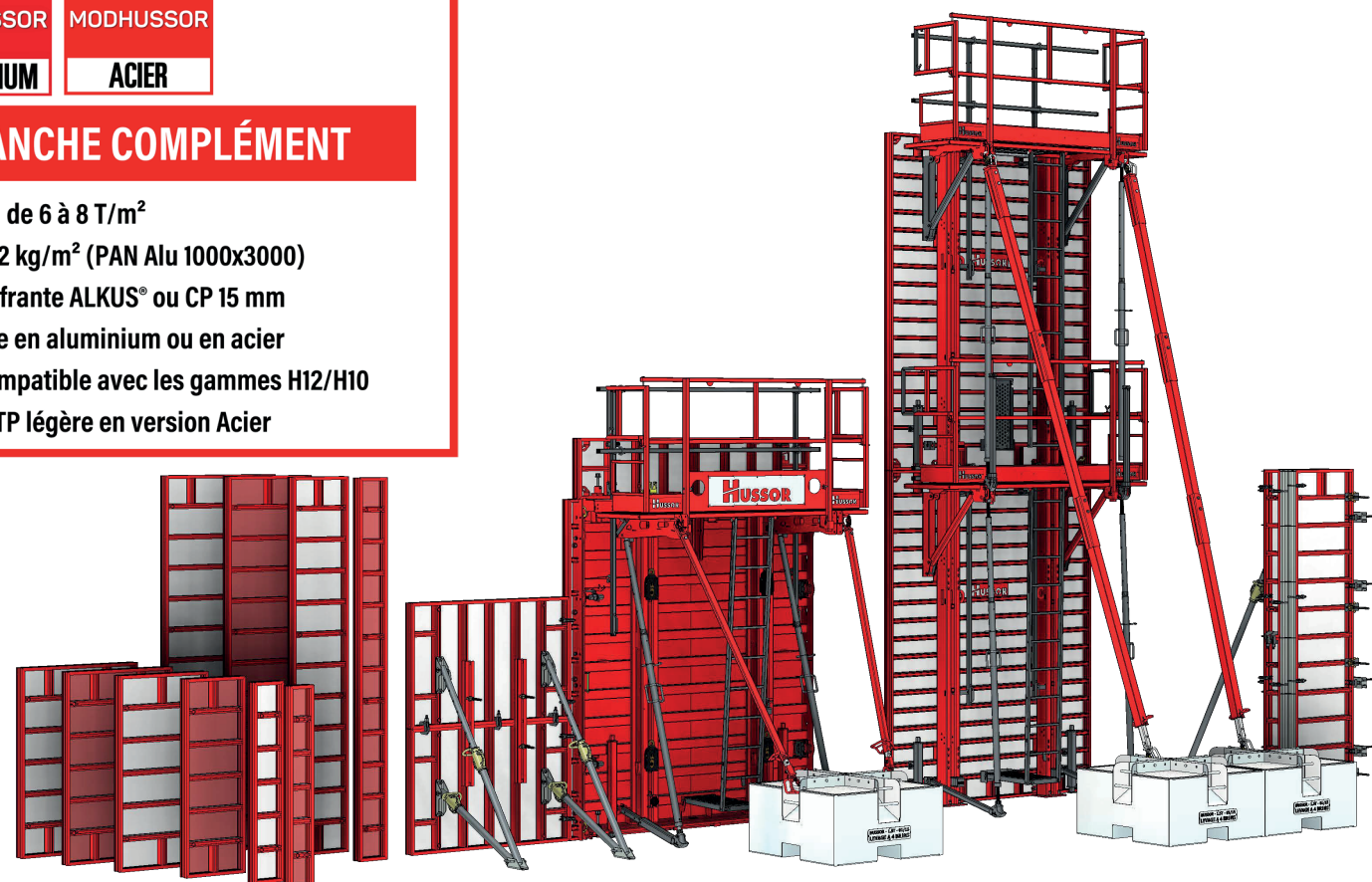
- Petits rayons (TPR) : 1,20 m à 3,00 m
- Grands rayons (GR) : 3,00 m et supérieurs
- Tôle coffrante inoxydable 5 mm (GR)
- Réglage par un seul vérin
- Voiles sans facettes

# LES COFFRAGES MODULAIRES

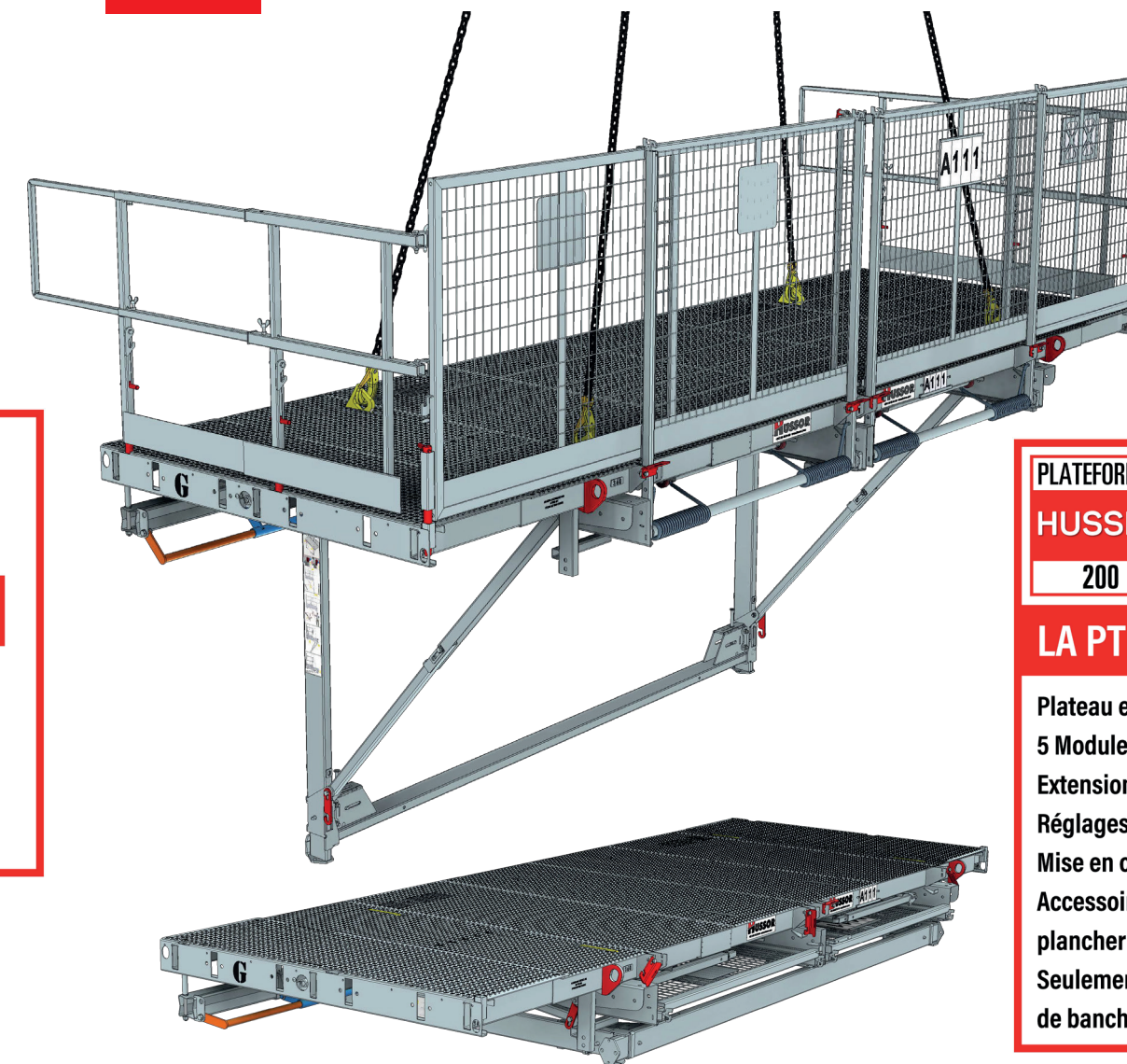
MODULAIRE MODHUSSOR	MODULAIRE MODHUSSOR
ALUMINIUM	ACIER

## LA BANCHE COMPLÉMENT

- Pression de 6 à 8 T/m<sup>2</sup>
- Poids : 22 kg/m<sup>2</sup> (PAN Alu 1000x3000)
- Peau coffrante ALKUS® ou CP 15 mm
- Structure en aluminium ou en acier
- 100% Compatible avec les gammes H12/H10
- Banche TP légère en version Acier



# LES PLATEFORMES

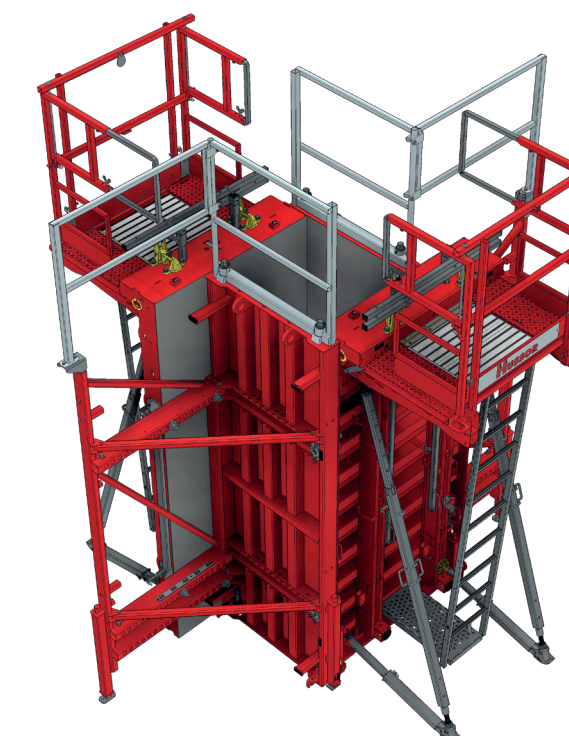


## PLATEFORMES HUSSEO 200

### LA PTE TOUT ACIER

- Plateau en acier profondeur 2,00 m
- 5 Modules de 1,30 à 6,00 m
- Extensions réglables intégrées
- Réglages en longueur par manivelle
- Mise en œuvre par un seul opérateur
- Accessoires de sécurité intégrés sous le plancher
- Seulement 2 supports jusqu'à 10 m de hauteur de banches HUSSOR superposées

# LES APPLICATIONS COFFRAGES



## COFFRAGES H12 P.A.M.

### L'OUTIL POTEAU

- Sur base de panneaux standards
- Section de 200x200 à 800x700
- Extensible jusqu'à 1200x800